



Перепрошивка через tftp

Title:	Перепрошивка через tftp	Version:	v1.0	Date:	01/06/2023
Product:	Cameras, NVR, DVR.			Page:	1 of 2

Внимание! Данный способ прошивки возможен только для устройств без поддержки h.265 кодека, выпущенных до 2019 года. Если на камере прошивка 5.6 и выше, и размер прошивки камеры или регистратора больше 28мб, то данная инструкция будет для вас бесполезна!

При каждой загрузке, устройство (регистратор, IP камера) пытается подключиться к серверу TFTP, это помогает восстановить работоспособность устройства, в случаях, когда с установленной прошивкой устройство не загружается или необходимо «откатить» версию прошивки (напоминаем, что с версии прошивок 5.4 на 5.3 или с 5.3 на 5.2 откатиться нельзя, как и с версии 3.0.10 до более ранних на регистраторах)

Используйте TFTP в изолированной сети, устройство загружает в себя прошивку с сервера без проверки совместимости.

Перед началом

1. Прошивка для устройства. Понадобится файл digicap.dav находящийся внутри архива. Скачать прошивку можно [у нас на ftp](#)
2. tftpсервер. [Ссылка для скачивания](#)
3. Желательно использовать свич между устройством и компьютером

Процесс перепрошивки

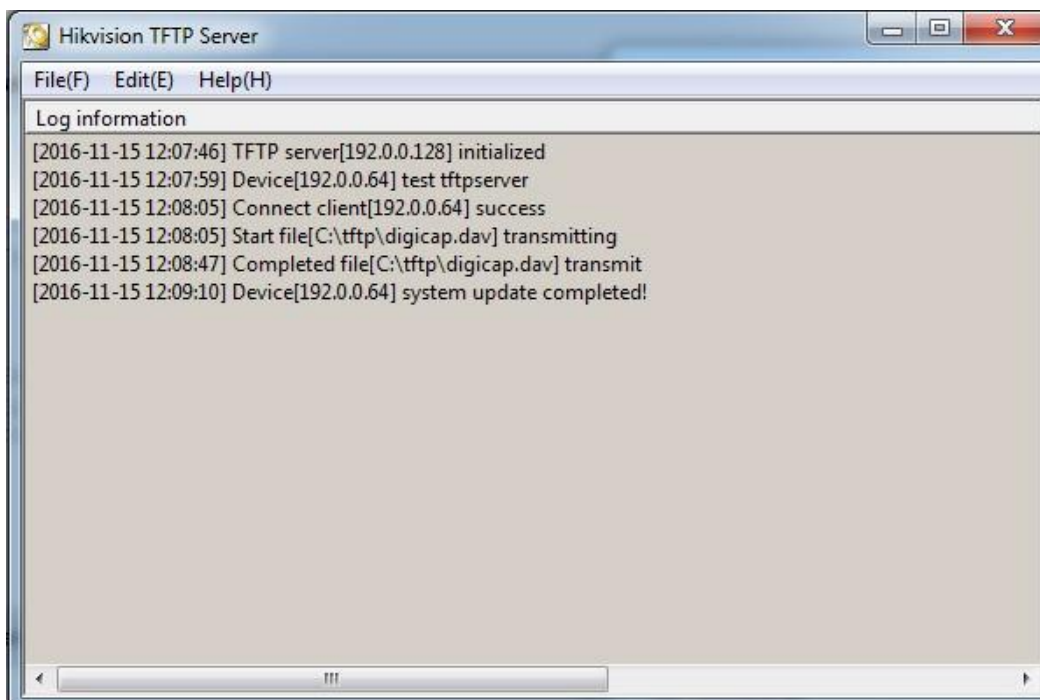
1. Разархивируйте содержимое архива tftp.zip в корень диска;
2. Скопируйте в папку tftp файл прошивки digicap.dav;
3. Смените IPадрес вашего компьютера на 192.0.0.128, маска 255.255.255.0; и отключить все остальные сетевые интерфейсы (wi-fi и т.п.)
4. Запустите файл tftpserv.exe;
5. Перезагрузите по питанию устройство;
7. Ожидайте, когда в окне программы tftpserv.exe появится информация о подключении устройства 192.0.0.64 и окончании передачи файлов и обновлению прошивки.

Если устройство не отвечает и не подключается к tftp серверу (пункт 7), смотрите лог событий, который записывается в файл tftpserv.log в папке с tftp.

Убедитесь, что при старте tftpserv.exe в окне программы появляется

«TFTP server[192.0.0.128] initialized»

Title:	Перепрошивка через tftp	Version:	v1.0	Date:	01/06/2023
Product:	Cameras, NVR, DVR.			Page:	2 of 2



Возможные трудности

Если при запуске TFTP сервер получает IP адрес отличный от 192.0.0.128:

- Возможно, у вас осталось активным подключение к wi-fi или к другим сетям;
- Попробуйте соединить устройство и ПК через коммутатор, что бы при старте TFTP сервера проводное соединение уже было активно;

Если устройство 192.0.0.64 не подключается к TFTP-серверу

- Отключите все антивирусное ПО и фаерволлы;
- Если вы используете Windows 8/10, запускайте tftpserv.exe в режиме совместимости с Windows 7/XP;
- Попробуйте повторить процедуру на другом ПК

С уважением, Hikvision Russia Support team



See Far, Go Further